

## Sådan gør du med kamme mv.

Vask kamme, børster, huer og hovedbeklædning i sæbevand eller læg dem i fryseren i et døgn. Anden behandling af omgivelserne er unødvendig.

**Et barn der har fået konstateret lus, må først modtages i skolen/institutionen, når behandlingen er startet**

## Det er dit ansvar som forældre

- At undersøge dit barn og behandle det for lus.
- At give legekammerater og skole/institution besked, hvis dit barn har lus.

## En god vane er, at

- undersøge barnet for lus en gang om ugen
- findes der lus i familien, skal alle undersøges
- kun den, der har lus, skal behandles

Se også:

- Statens Skadedyrslaboratorium: [www.dpil.dk](http://www.dpil.dk)
- Sundhedsstyrelsens hjemmeside: [sst.dk](http://sst.dk)

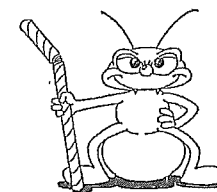
Yderligere oplysning og information kan fås hos:  
Sundhedsplejen, Holstebro Kommune 9611 5300

Revideret 2010

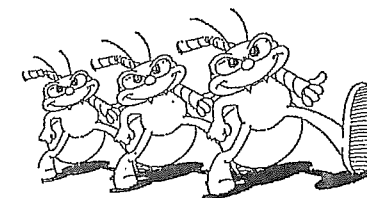
# Der er fundet lus

i skolen/SFH-en

En enkelt lus....



....bliver hurtigt til en hel hær



**Kun ved fælles hjælp kan vi komme luseplagen til livs**

## Fakta om lus

Det er ikke en skam at konstatere at ens barn har lus, men det er en skam ikke at gøre noget ved det

- Hovedlus lever tæt ved hovedbunden, hvor den trives ved en høj temperatur og luftfugtighed.
- Den voksne lus er 1-3 mm og lever i ca. 4 uger, den varierer i farve fra gråhvid til meget mørkere, lige efter den har suget blod.
- I den periode lægger hun-lusen 3-5 æg om dagen, som klæbes fast på hårene tæt ved hårbunden, 7-10 dage senere udklækkes æggene til nymfer, der i løbet af 8-14 dage modnes til en voksen lus. En lus kan leve ca. 48 timer udenfor menneskekroppen.
- Lus gennemborer uden smerte hårbunden for at suge blod og udskiller samtidig et stof, der får bidestedet til at klø.
- Alle kan smittes med lus, dog er det især børn i 3-11 års alderen, da de i deres leg kommer tæt på hinanden.
- Der er en tendens til, at luseplagen er størst i perioden august til november og februar til april.
- Det er en myte, at lus og dårlig hygiejne hører sammen. Tværtimod trives lus fint i rent og velplejet hår.
- Lus kan hverken springe eller flyve. Lusene bevæger sig fra hoved til hoved, når børn leger tæt sammen. Kun levende lus smitter – æg gør ikke.
- Lus kan også smitte via kamme, børster, huer og hovedbeklædning, der er brugt indenfor et kort tidsrum.

## Hvordan undersøger du om, dit barn har lus

Gør håret vådt og red det igennem med en børste inden kæmningen. Lusene vil sidde mere stille, når håret er vådt og redt, og det vil også være lettere at bruge tættekammen. Red håret igennem med en tættekam fra hovedbund til hårspids.

Tættekammen bankes af på et hvidt underlag, og det afredte undersøges – evt. ved hjælp af en lup.

Filmen om lus og kæmning kan ses på [www.farvellus](http://www.farvellus)



## Når du har fundet lus, skal du begynde behandlingen

Der er to måder at behandle på:

1. Kæmning
2. Hårvask med godkendt lægemiddel mod lus

## Kæmning med tættekam er en effektiv, billig og uskadelig metode, som skal udføres af en voksen

- Tættekammen skal have lille afstand mellem tænderne, som ikke skal kunne bøjes, når håret redes igennem.
- God belysning er vigtig.
- Gør håret drivvådt og kom rigelig balsam i.
- Kæm en hårløkke ad gangen fra hårrød til spids, vær særlig grundig bag ørerne og i nakken. Tør eventuelle lus af i et stykke papir.
- Skyl håret og start forfra, til du ikke finder flere lus.
- Skyl til sidst håret fri for balsam og red det igennem.
- Kæm håret hver 2. dag i en periode på 2 uger, så du fanger nyudklækkede lus. Stop først kæmning, når du to gange i træk ikke har fundet lus.
- Sugekæmning (Lusesnapper) kan anvendes i tørt hår, men kræver lige så stor omhu som almindelig kæmning. Sugekæmning gentages hver 2. dag i 2 uger. Kan også bruges til at undersøge for lus.

## Sådan behandles med lusemiddel

Vask med godkendt lusemiddel og kæmning med tættekam, som skal udføres af en voksen.

- Læs først brugsanvisningen og følg den nøje.
- Kom lusemidlet i håret (mængde og behandlingstid står i brugsanvisningen).
- Kæm med tættekam efter behandling.
- Kæm håret hver 2. dag i en periode på 2 uger, for at sikre at alle lus er udryddet.
- Husk at gentage behandlingen efter 8 dage, som beskrevet i brugsanvisningen.

Hvis lusene ikke er døde dagen efter behandling med lusemidlet, kan de være blevet modstandsdygtige over for det. Behandlingen skal i så fald ophøre, og i stedet skal lusene kæmmes væk.